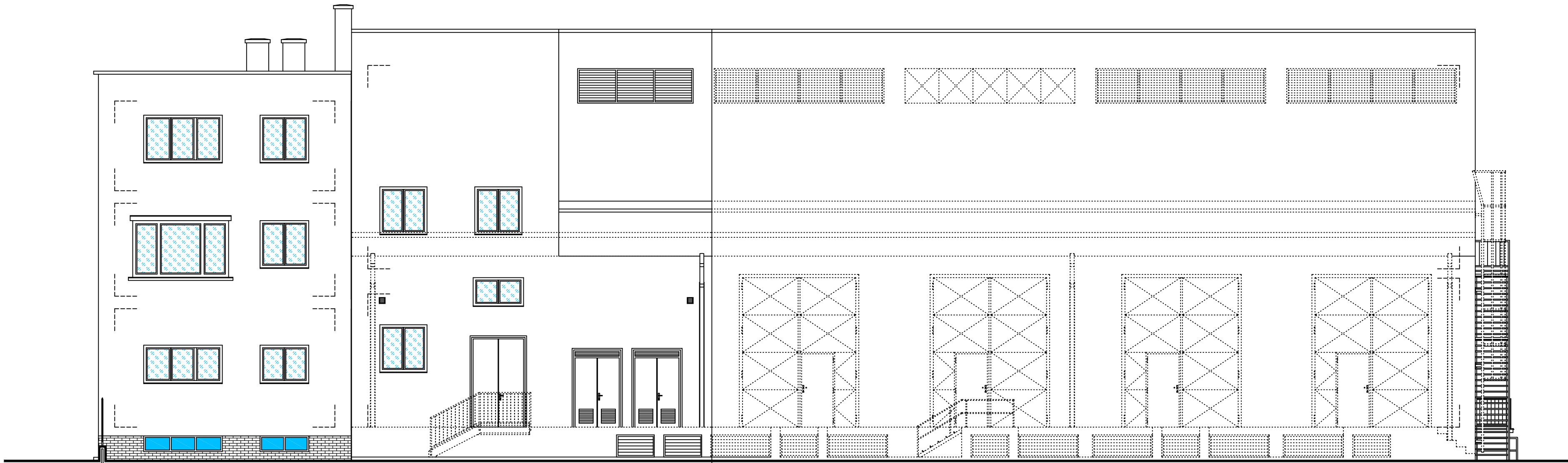


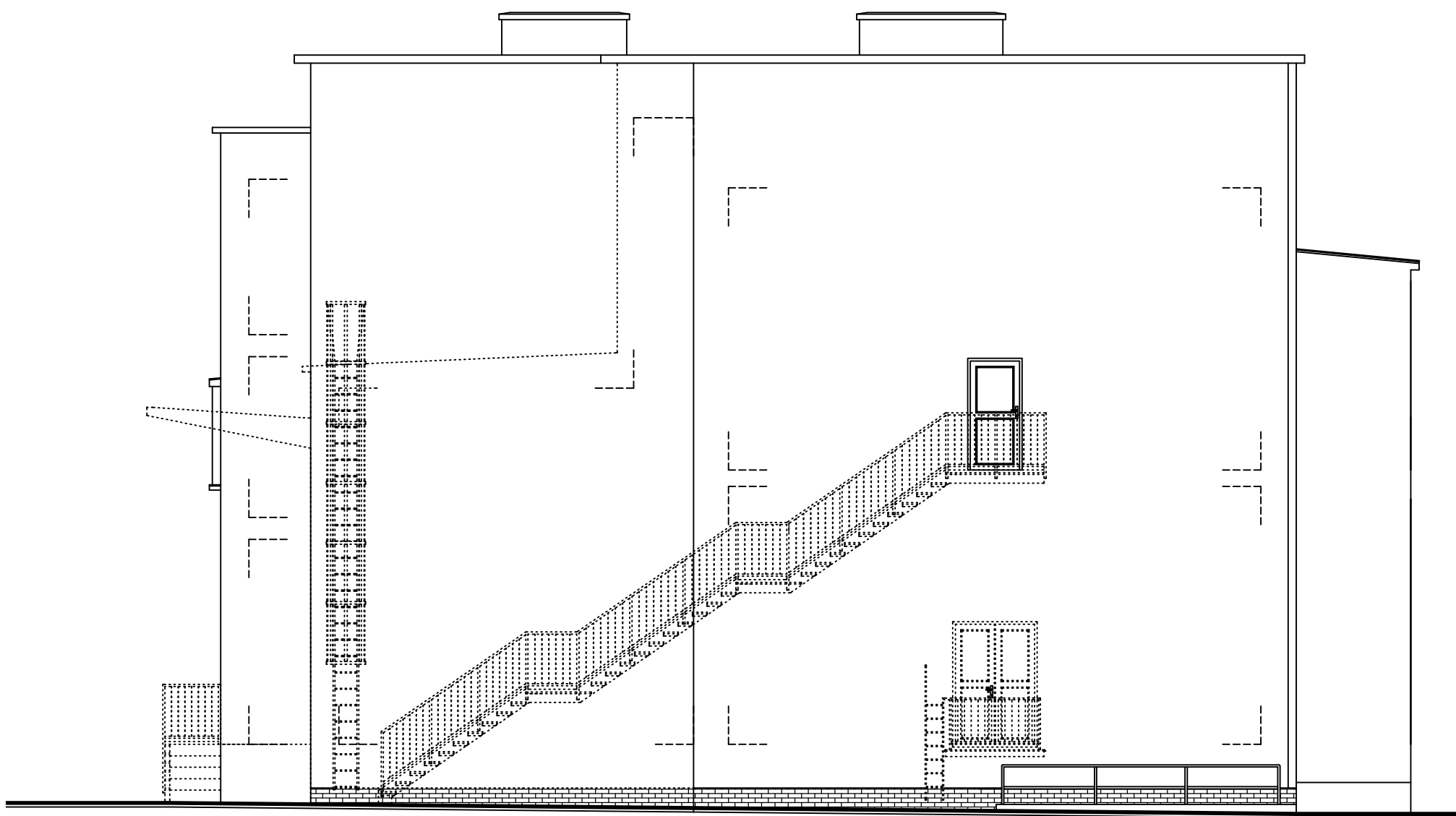
POHLED SEVEROVÝCHODNÍ



POHLED JIHOZÁPADNÍ



POHLED JIHOVÝCHODNÍ



LEGENDA MATERIÁLŮ

- STÁVAJÍCÍ KONSTRUKCE
- PROSKLENÉ PLOCHY
- SOKLOVÁ ČÁST
- BOURACÍ PRÁCE

Tato dokumentace slouží pro provedení stavby. Podrobné řešení celku i jednotlivostí, včetně profesních specializovaných částí stavby a technického vybavení, je obsahem i dalších částí PS - stavby. JE NUTNO PŘÍHLÉDNOUT KE SKUTEČNOSTI, ŽE SE JEDNÁ O REKONSTRUKCI, URČITÉ DETAILY JE NUTNO ŘEŠIT V RÁMCI STAVBY A POSTUPNĚHO ODKRYVÁNÍ KONSTRUKCE.

BETON ČSN EN 206-3, C 16/20 KCL, C10/20 - D MAX 22-33  
OCEL 20A25 (V0 KRP) VÝTULB MIN 20 MM  
±0,000=ČÍSLO PODLAHY 1.NP

D			
C			
B			
A			
INDEX REVIZE	POPIS REVIZE	DATUM	JMÉNO
NÁZEV AKCE	TR 110/22 kV Brno-sever (Klusáčkova)	Č. STAVBY: 00102002130	Č. OBJ.: 4501221360
STAVEBNÍK	EG.D, a.s., LIDICKÁ 1873/36, 602 00 BRNO		
STATUS/STUPĚŇ	DOKUMENTACE PRO PROVÁDĚNÍ STAVBY (DPS)		
ČÁST	D.1.1 - ARCHITEKTONICKO-STAVEBNÍ ŘEŠENÍ		
ZHOT. DOKUMENTACE	Union Grid s.r.o. Václavské náměstí 846/1, 110 00 Praha 1		
KONTAKTNÍ OSOBA	Karel Klein, K.Klein@uniongrid.cz, tel.: +420 702 202 963		
ARCHIVNÍ ČÍSLO			
ZHOT. DOKUMENTACE	PROJEKT STAVBY s.r.o., Antonínův Důl 106, Jihlava, 58601		
KONTAKTNÍ OSOBA	Ing. Aleš Sedláček, info@projekt-stavby.cz, tel.: 777 8714 06		
ARCHIVNÍ ČÍSLO			
ZOD. PROJEKTANT	Ing. Aleš Sedláček	DATUM: 01-2022	
VYPRACOVAL	Ing. Aleš Sedláček	ČÍSLO VÝK/DOK: D.1.1 b) - 12	
KONTROLOVAL	Michal Kahoun		
MÍSTO STAVBY	TR 110/22 kV Brno-sever; Klusáčkova, BNS	KÓD LOKALITY: BNS	
SO/PS	SO 30 - TECHNOLOGICKÉ BUDOVY	MÉRITKO: M 1:100	
MAJETKOVÁ TŘÍDA	CZ000015	FORMÁT: 6x4	
DRUH DOKUMENTU	POHLEDY	LIST/CELKEM: 1/1	
NÁZEV DOKUMENTU	POHLEDY BOURACÍ PRÁCE	ARCHIVNÍ ČÍSLO EG.D:	